



**За сохранение традиций  
народного искусства**



Ордена «Знак Почета»  
АО «Хохломская роспись»  
(Нижегородская область,  
город Семенов)

Козлова Наталья  
Валерьевна, 1987

Ваза «Царская кудрина»  
350x140 мм, 2024  
Хохломская роспись, дерево



Ордена «Знак Почета»  
АО «Хохломская роспись»  
(Нижегородская область,  
город Семенов)

Смирнова Алёна  
Владимировна, 1996

Ковш уникальный «Хохлома»  
160x260x170 мм, 2024  
Хохломская роспись, дерево

ООО «Жостовская фабрика»  
(Московская область, го Мытищи, деревня Жостово)



Афонасьева-Фомина Ольга Сергеевна, 1987

Жостовский поднос «НЕЖНОСТЬ» 63x55см, 2024

Металл, масло, лак, роспись





ООО

«Кружевной край»  
(Липецкая область,  
город Елец)

Борисова Екатерина  
Александровна, 1975  
Шалапугина Наталья  
Владимировна, 1989  
Григорьева Елена  
Васильевна, 1969  
Подколзина Лилия  
Владимировна, 2003

Пальто «Подсолнух»  
р.44-46, 2024

Кружево на коклюшках  
– лен, хлопок

ООО «Кружевной край»  
(Липецкая область, город Елец)



Подколзина Лилия Владимировна, 2003

Галстук кружевной 7x30 см, 2024

Кружево на коклюшках – хлопок, бисер, стеклярус





ООО  
«Кружевной край»  
(Липецкая область,  
город Елец)

Борисова Екатерина  
Александровна, 1975  
Шалапугина Наталья  
Владимировна, 1989  
Подколзина Лилия  
Владимировна, 2003

Зонт «Кружевной»  
диаметр 80 см, 2024  
Кружево на коклюшках  
– лен, хлопок



ООО  
«Кружевной край»  
(Липецкая область,  
город Елец)

Борисова Екатерина  
Александровна, 1975  
Шалапугина Наталья  
Владимировна, 1989

Перчатки «Театральные»  
р. 7,5, 2024  
Кружево на коклюшках  
– лен, хлопок





АО  
«Мстерский ювелир»  
(Владимирская область,  
пгт. Мстера)

Шемонаева Екатерина  
Владимировна, 1987

Серебряная Солонка  
«Соловушка», 2021 г  
Серебро 925 пробы,  
филигрань



ООО

Творческая Мастерская  
«Вологодская финифть»  
(Вологодская область,  
город Вологда)

Галанина Анастасия  
Эдуардовна, 2004

Подкова с  
перегородчатой эмалью  
12x15 см, 2004  
Медь, эмаль,  
мельхиор, дерево



ООО

Творческая Мастерская  
«Вологодская финифть»  
(Вологодская область,  
город Вологда)

Галанина Анастасия  
Эдуардовна, 2004

Часы с  
перегородчатой эмалью  
12x15 см, 2024  
Медь, эмаль,  
мельхиор, дерево



ПК «Дулевский фарфор»  
(Московская область, город Ликино-Дулево)



Григорьева Дарья Вадимовна, 1998

Набор чайный 9-ти штучный «Арония», 2024 г.

Твердый фарфор, подглазурная и надглазурная роспись, золочение



ООО «Тобольская фабрика художественных косторезных изделий»  
(Тюменская область, город Тобольск)



**Коржановская Вера Николаевна, 1985**

Столовый набор «Ромашка» (салфетница, кольца для салфеток 6шт,  
подставка для зубочисток), 12х5х9,  $\varnothing$  кольца – 3, 5х3х3, 2024

ООО «Тобольская фабрика художественных косторезных изделий»  
(Тюменская область, город Тобольск)



Коржановская Вера Николаевна, 1985

Скульптура «В путь - дорогу», 30x8x9, 2024

Рог лося

ООО «Азимут»  
(Кировская область, город Кирово-Чепецк)



**Малых Анастасия Рафаиловна, 1987**

Набор для кухни "Вятка"(три предмета), 2024

Плетение из лозы, ивовая лоза, дерево





АО «Федоскино»  
Федоскинская фабрика  
Миниатюрной живописи»  
(Московская область,  
село Федоскино)

Тюрина Анастасия  
Евгеньевна, 2001

Шкатулка №7 «Берегиня»  
19x13x5 см, 2017  
Папье-маше, лак, масло,  
металлическое порошки,  
миниатюрная живопись





ЗАО «Фабрика  
«Ростовская финифть»  
(Ярославская область,  
город Ростов)



Александрова Наталья  
Владимировна, 2003

Панно «Ростов Великий»,  
220x270x25 мм, 2024

Миниатюрная  
живопись на эмали.  
Биметалл, эмаль,  
надглазурные краски,  
слип, паспарту, багет



ЗАО «Фабрика  
«Ростовская финифть»  
(Ярославская область,  
город Ростов)

Шестунова Анастасия  
Сергеевна, 2002

Панно «Москва»,  
310x360x35 мм, 2024

Миниатюрная  
живопись на эмали.

Биметалл, эмаль,  
надглазурные краски,  
слип, паспарту, багет





ЗАО «Фабрика  
«Ростовская финифть»  
(Ярославская область,  
город Ростов)

Шестунова Анастасия  
Сергеевна, 2002

Икона  
«Спиридон Тримифунтский»,  
365x305x35 мм, 2024  
Миниатюрная  
живопись на эмали.  
Биметалл, эмаль,  
надглазурные краски,  
слип, паспарту, багет

**АО «Семикаракорская керамика»**  
(Ростовская область, город Семикаракорск)



**Обухова Любовь Николаевна, 1990**

Набор столовый «Сочный» 14 предм.

Фаянс; роспись солями металлов, подглазурная мазковая роспись



**МАУК «Центр народных промыслов»  
(Белгородская область, город Старый Оскол)**



**Буров Александр Александрович, 1987**

Композиция гончарных изделий, 2024

Гончарство. Глина, глазурь, молочение

**МАУК «Центр народных промыслов»  
(Белгородская область, город Старый Оскол)**



**Белоусова Олеся Игоревна, 1985**

Набор керамический посуды, 2024

Керамика. Роспись в стиле старооскольской игрушки, глазурь, ангоб



ООО  
фабрика НХП  
«Елецкие кружева»  
(Липецкая область,  
город Елец)

Дудина Любовь  
Викторовна, 1995  
Фадеева Светлана  
Евгеньевна, 1974

Платье «Волшебство времен»,  
р.176-88-96, 2023  
Сцепная техника;  
золотой метанит,  
мулине, ткань бархат





ООО  
фабрика НХП  
«Елецкие кружева»  
(Липецкая область,  
город Елец)

Дудина Любовь  
Викторовна, 1995  
Фадеева Светлана  
Евгеньевна, 1974

Платье «Романтика души»,  
р.176-88-96, 2023  
Сцепная и парная техника;  
золотой метанит, мулине,  
ЛХ-65, ткань - атлас, батист

ООО фабрика НХП «Елецкие кружева»  
(Липецкая область, город Елец)



Дудина Любовь Викторовна, 1995  
Фадеева Светлана Евгеньевна, 1974

Комплект: юбка и блузка «Полёт мечты», р.176-88-96, 2023  
Сцепная и парная техника, ЛХ-65, мулине,  
ткань - бархат, батист, атлас-жаккард



ООО  
фабрика НХП  
«Елецкие кружева»  
(Липецкая область,  
город Елец)

Дудина Любовь  
Викторовна, 1995  
Фадеева Светлана  
Евгеньевна, 1974

Платье «Живая нить времён»,  
р.176-88-96, 2023  
Сцепная техника, ЛХ-65, мулине,  
золотой метанит;  
ткань - бархат, батист



ООО фабрика НХП «Елецкие кружева»  
(Липецкая область, город Елец)



Дудина Любовь Викторовна, 1995  
Фадеева Светлана Евгеньевна, 1974

Платье «Дыхание нежности», р.176-88-96, 2023  
Сцепная техника, лён, мулине, ткань - атлас, батист



ООО  
фабрика НХП  
«Елецкие кружева»  
(Липецкая область,  
город Елец)

Дудина Любовь  
Викторовна, 1995  
Фадеева Светлана  
Евгеньевна, 1974

Платье «Белое и чёрное»,  
р.176-88-96, 2023  
Сцепная и парная  
техника, ЛХ-65,  
мулине; ткань - атлас,  
замша, батист, поплин

ООО фабрика НХП «Елецкие кружева»  
(Липецкая область, город Елец)



Кондурова Оксана Николаевна, 1986  
Фадеева Светлана Евгеньевна, 1974

Воротник «Капли росы», р.48 - 52, 2024  
Сцепная техника; ЛХ, мулине



ООО фабрика НХП «Елецкие кружева»  
(Липецкая область, город Елец)



Кондурова Оксана Николаевна, 1986

Фадеева Светлана Евгеньевна, 1974

Воротник «Кристалльное звучание», р.48 - 52, 2024

Сцепная техника; ЛХ, мулине

ООО фабрика НХП «Елецкие кружева»  
(Липецкая область, город Елец)



Кондурова Оксана Николаевна, 1986  
Фадеева Светлана Евгеньевна, 1974  
Воротник «Цветочная феерия», р.46 - 48, 2024  
Сцепная техника; Лён, мулине

ООО фабрика НХП «Елецкие кружева»  
(Липецкая область, город Елец)



Кондурова Оксана Николаевна, 1986  
Фадеева Светлана Евгеньевна, 1974

Веер, -46см, 2024

Сцепная техника; ЛХ, мулине, метанит

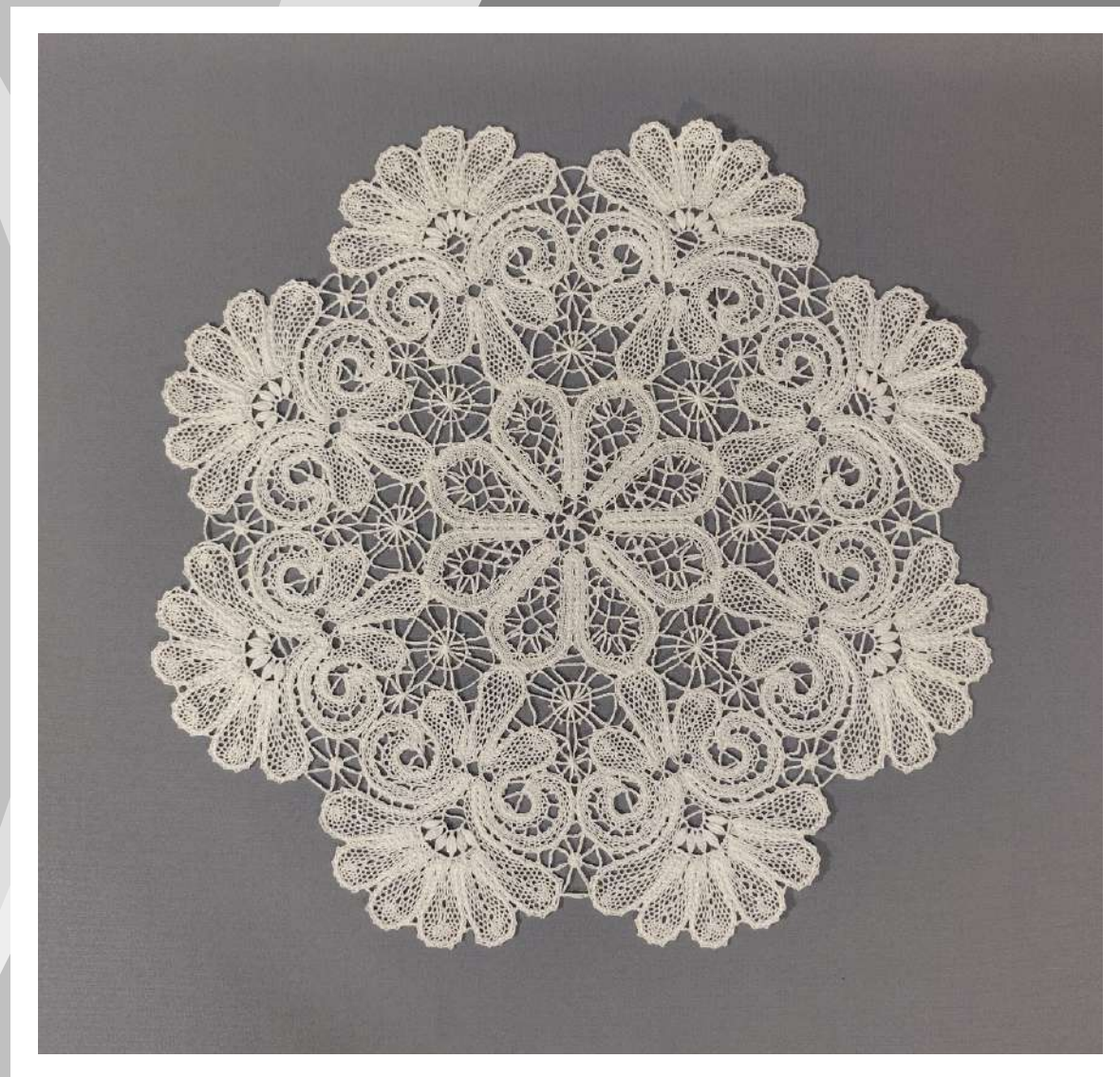


ООО фабрика НХП «Елецкие кружева»  
(Липецкая область, город Елец)



Кондурова Оксана Николаевна, 1986  
Фадеева Светлана Евгеньевна, 1974

Воротник «Бубенцы», 48-52, 2024  
Сцепная техника; ЛХ, мулине

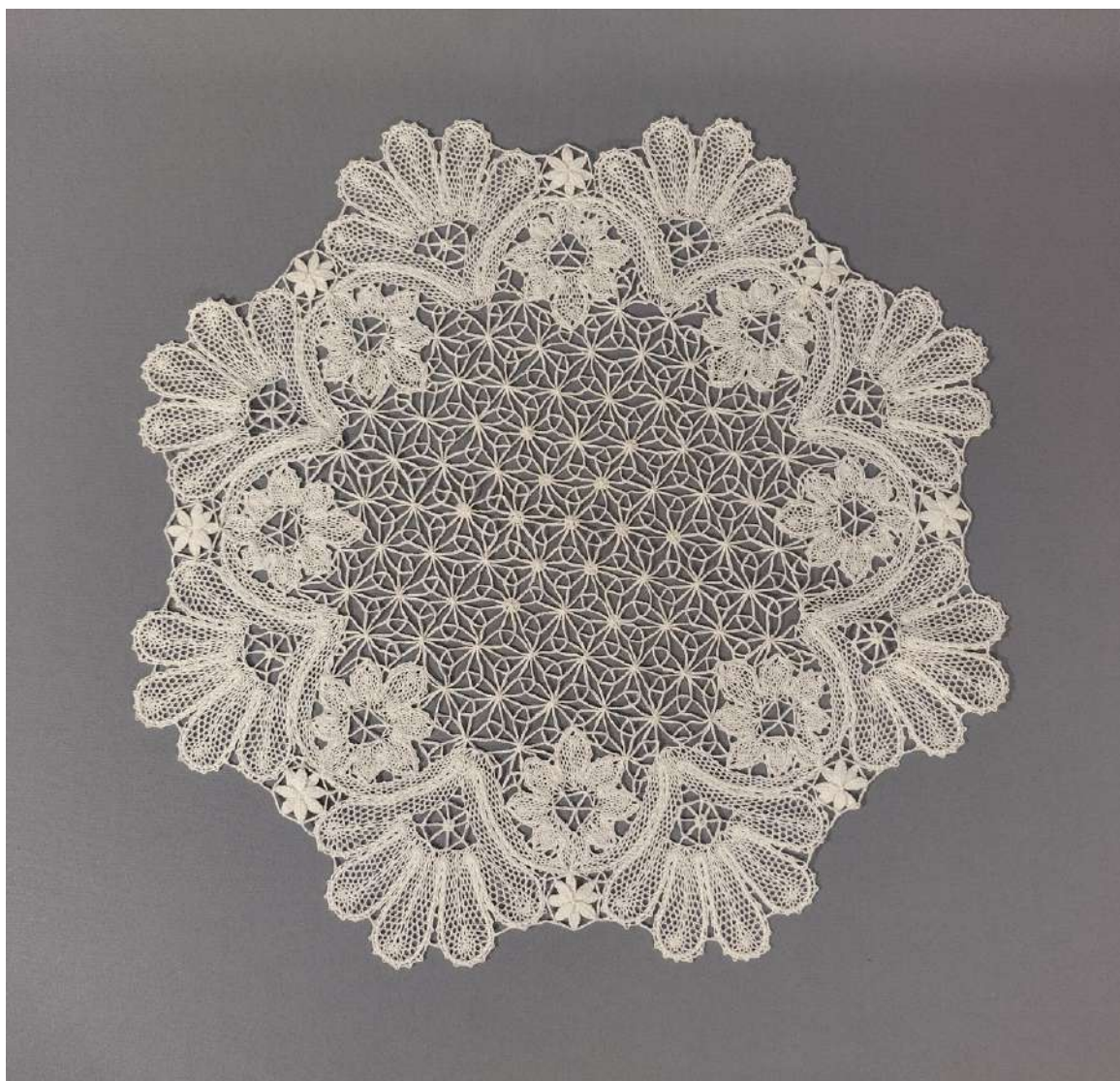


ООО  
фабрика НХП  
«Елецкие кружева»  
(Липецкая область,  
город Елец)

Кондурова Оксана  
Николаевна, 1986  
Фадеева Светлана  
Евгеньевна, 1974

Салфетка «Букет»,  
-43 см, 2024  
Сцепная техника;  
ЛХ, мулине





ООО  
фабрика НХП  
«Елецкие кружева»  
(Липецкая область,  
город Елец)

Кондурова Оксана  
Николаевна, 1986  
Фадеева Светлана  
Евгеньевна, 1974

Салфетка «Радость»,  
-46 см, 2024  
Сцепная техника;  
ЛХ, мулине





ООО  
фабрика НХП  
«Елецкие кружева»  
(Липецкая область,  
город Елец)

Кондурова Оксана  
Николаевна, 1986  
Гриднева Юлия  
Алексеевна, 1980

Салфетка  
«Осенний перезвон»,  
-50 см, 2024  
Сцепная техника;  
Лён, мулине

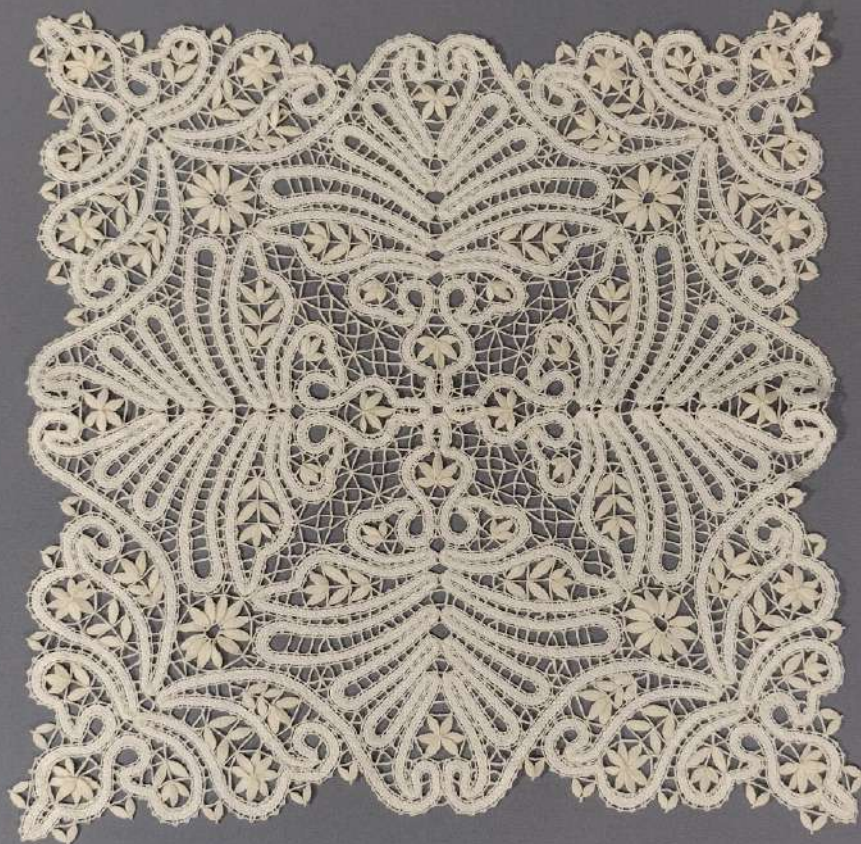




ООО  
фабрика НХП  
«Елецкие кружева»  
(Липецкая область,  
город Елец)

Кондурова Оксана  
Николаевна, 1986  
Гриднева Юлия  
Алексеевна, 1980

Салфетка  
«Легкость ажюра»,  
-42 см, 2024  
Сцепная техника;  
ЛХ, мулине



ООО  
фабрика НХП  
«Елецкие кружева»  
(Липецкая область,  
город Елец)

Кондурова Оксана  
Николаевна, 1986  
Дорошенко Светлана  
Валерьевна, 1965

Салфетка «Ностальгия»,  
39x39 см, 2024  
Сцепная техника;  
Лён, мулине

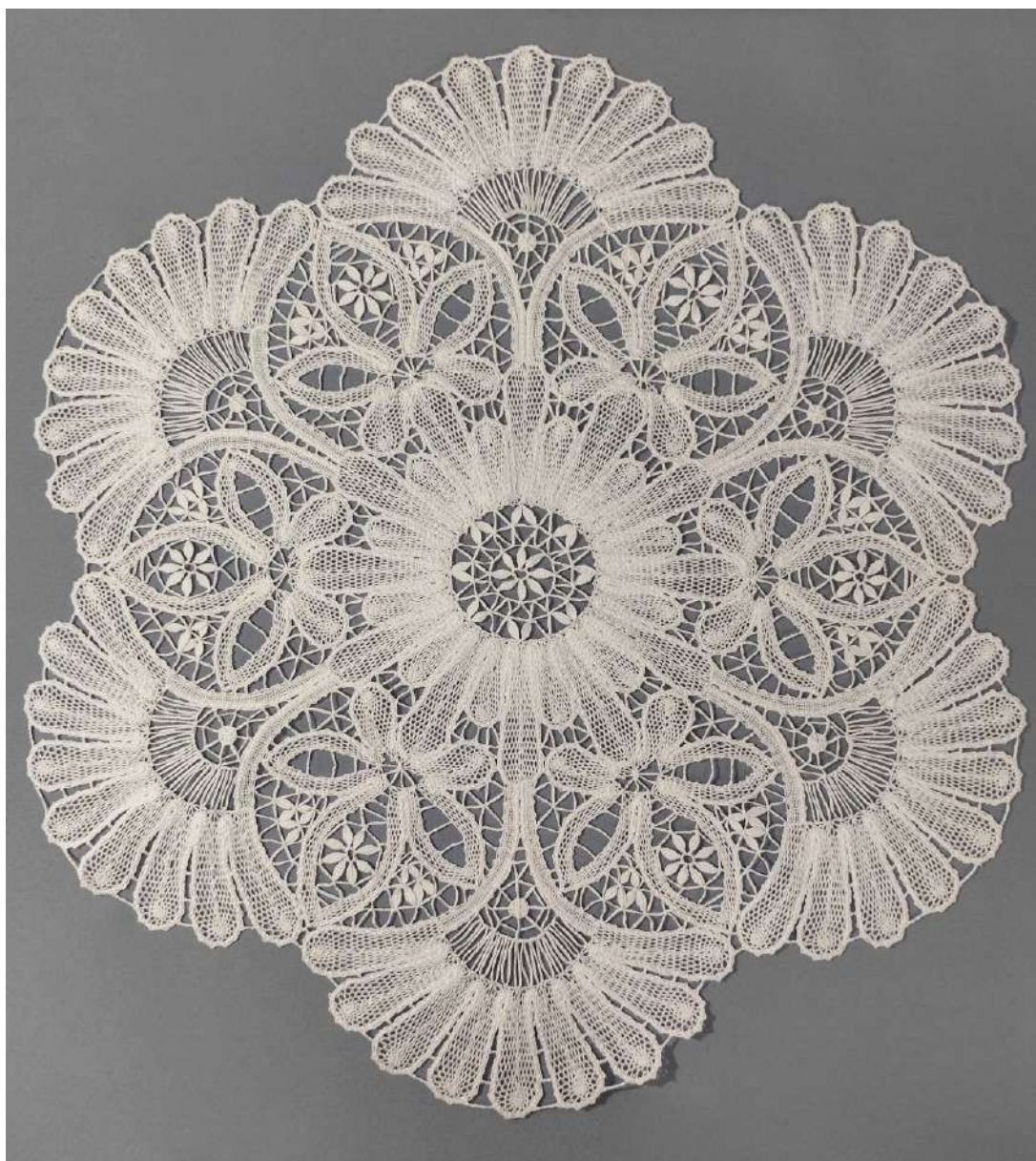




ООО  
фабрика НХП  
«Елецкие кружева»  
(Липецкая область,  
город Елец)

Кондурова Оксана  
Николаевна, 1986  
Фадеева Светлана  
Евгеньевна, 1974

Салфетка  
«Поэтическая россыпь»,  
-30 см, 2023  
Сцепная техника;  
Лён, мулине



ООО  
фабрика НХП  
«Елецкие кружева»  
(Липецкая область,  
город Елец)

Кондурова Оксана  
Николаевна, 1986  
Фадеева Светлана  
Евгеньевна, 1974

Салфетка «Цветущий луг»,  
-56 см, 2024  
Сцепная техника;  
ЛХ, мулине



ЗАО «Гипюр»  
(Нижегородская область, город Чкаловск)



Сапсай Полина Николаевна, 1990

Блузка «Традиции и современность», 2023

Вышивка «нижегородский гипюр», лён





ЗАО «Гипюр»  
(Нижегородская область,  
город Чкаловск)

Сапсай Полина  
Николаевна, 1990

Дорожка «Матрёшка»,  
44x64 см, 2022

Вышивка  
«нижегородский гипюр», лён

ООО Императорский ювелирный дом «Русские самоцветы»  
(город Санкт-Петербург)



Орловская Анна Григорьевна, 1994

Набор стопок «НебоКрай» (9 штук), 60\*75 мм, 47\*65 мм, 35\*43 мм, 2023.  
Эмалево-филигранная технология. Медь, горячая эмаль, серебрение



ПАО  
"Павловский завод  
им. Кирова"  
(Нижегородская область,  
город Павлово)

Бахарева Вероника  
Евгеньевна, 2003

47 предметный  
столовый набор  
"К 80-летию Победы"  
312x407x65 мм, 2024  
Художественная роспись  
по нитрид титановому покрытию,  
нержавеющая сталь



ПАО "Павловский завод им. Кирова"  
(Нижегородская область, город Павлово)



Майорова Екатерина Алексеевна, 1996

Нож "Героям " 268x39мм, 2024

Травление. Сталь 65х18, материал рукояти ЦПД+мельхиор

ООО «Тверские сувениры»  
(город Тверь)



**Мухортова Ирина Юрьевна, 1997**

Композиция «У колодца» 12x7x8 см

Токарная мелочь с росписью. Акрил, роспись, дерево

ООО «Тверские сувениры»  
(город Тверь)



**Мухортова Ирина Юрьевна, 1997**

Матрешка «Кот-семейка» 5-ти предметная 12х6х6 см  
Токарная мелочь с росписью. Акрил, роспись, дерево





ООО «Тверские сувениры»  
(город Тверь)

Мухортова Ирина  
Юрьевна, 1997

Коробейник  
9x5x6 см

Токарная мелочь с росписью.  
Акрил, роспись, дерево



ЗАО

«Вятский сувенир»  
(Кировская область,  
город Нолинск)

Кнейчук Ирина  
Анатольевна, 1985

Матрешка «Ярослава»  
10 предметная 25 см, 2024  
Дерево, акрил, нитролак,  
ржаная солома



**ЗАО**

**«Вятский сувенир»  
(Кировская область,  
город Нолинск)**

**Патрушева Наталья  
Александровна, 1983**

**Матрешка «Золушка»  
10 предметная 35 см, 2021  
Дерево, акрил,  
масляный лак**





ЗАО  
«Вятский сувенир»  
(Кировская область,  
город Нолинск)

Патрушева Наталья  
Александровна, 1983

Матрешка  
«Народные промыслы Вятки»  
10 предметная 30 см, 2024  
Дерево, акрил, масляный лак

ЗАО «Вятский сувенир»  
(Кировская область, город Нолинск)



**Патрушева Наталья Александровна, 1983**

Матрешка «На охоте» 10 предметная 25 см, 2024

Дерево, акрил, масляный лак



ЗАО

«Вятский сувенир»  
(Кировская область,  
город Нолинск)

Патрушева Наталья  
Александровна, 1983

Матрешка «Юбилейная»  
15 предметная 35 см, 2021  
Дерево, акрил, масляный лак





ЗАО  
«Вятский сувенир»  
(Кировская область,  
город Нолинск)

Патрушева Наталья  
Александровна, 1983

Набор авторских ведер  
«Забывтая Вятка» 25 см, 2024  
Дерево, акрил, масляный лак

ЗАО «Вятский сувенир»  
(Кировская область, город Нолинск)



Патрушева Наталья Александровна, 1983

Матрешка сувенирная «Богатыри земли Русской»

30 предметная 35 см, 2021

Дерево, акрил, масляный лак



ЗАО  
«Вятский сувенир»  
(Кировская область,  
город Нолинск)

Патрушева Наталья  
Александровна, 1983

Сувенир «Лебеди резные»  
30 см, 2020  
Дерево, акрил, масляный лак





ЗАО  
«Вятский сувенир»  
(Кировская область,  
город Нолинск)

Патрушева Наталья  
Александровна, 1983

Матрешка «Волшебная роспись»  
30 предметная 35см, 2021  
Дерево, акрил, масляный лак



ЗАО  
«Вятский сувенир»  
(Кировская область,  
город Нолинск)

Патрушева Наталья  
Александровна, 1983

Матрешка «Отблеск заката  
«Вятские кружева»

20 предметная 35 см, 2022  
Дерево, акрил, масляный лак



**ЗАО «Вятский сувенир»  
(Кировская область, город Нолинск)**



**Патрушева Наталья Александровна, 1983**

**Матрешка «Волшебница природа» 19 предметная 35 см, 2024  
Дерево, акрил, масляный лак**

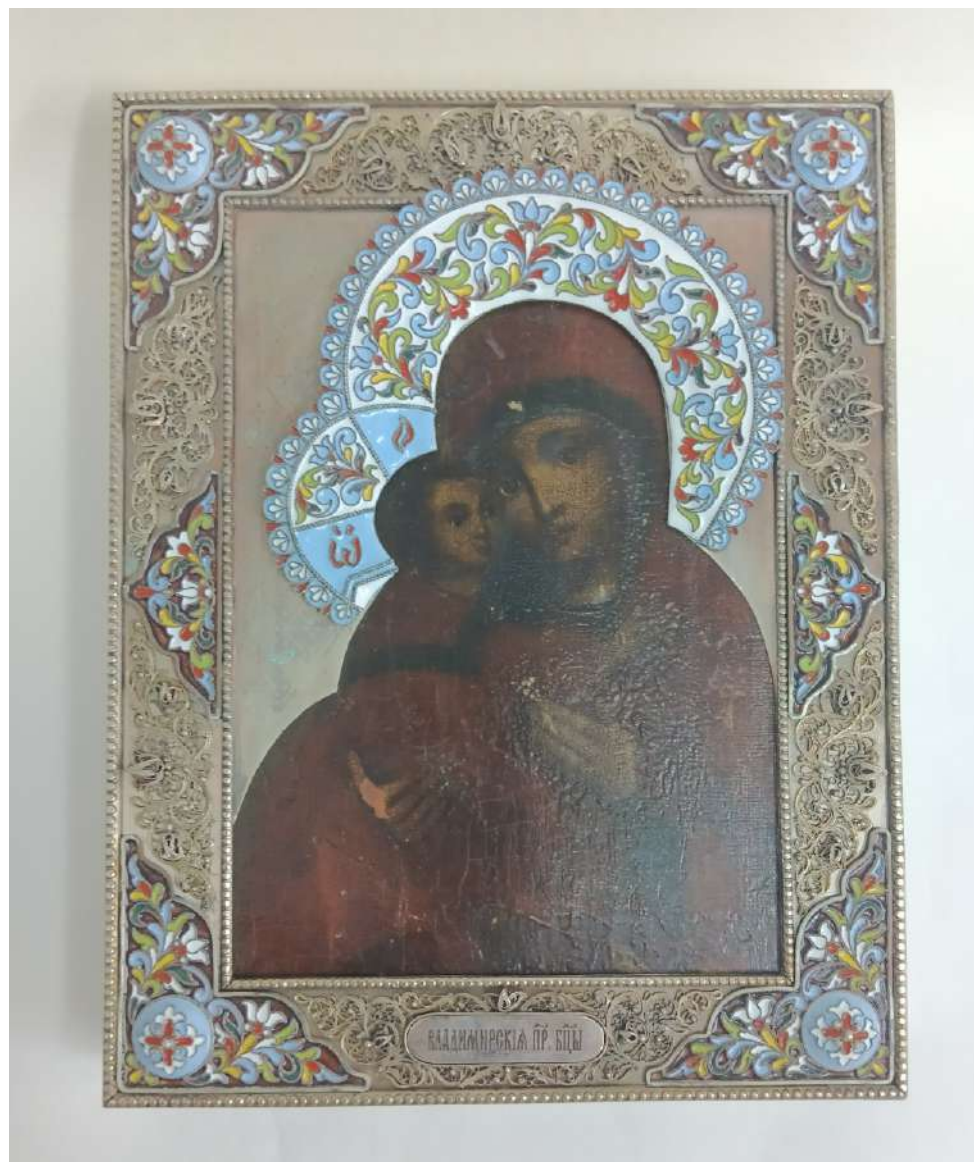




ЗАО  
«Вятский сувенир»  
(Кировская область,  
город Нолинск)

Патрушева Наталья  
Александровна, 1983

Матрешка «Богатырь»  
1 предметная 35 см, 2024  
Дерево, акрил, масляный лак



ГБПОУ ПТ НХП РФ  
(Нижегородская область,  
город Павлово)

Андрианова Ксения  
Алексеевна, 2004

Оклад иконы  
Божией Матери  
«Владимирская»,  
50 x 175 мм, 2024  
Медь, горячие эмали,  
филигрань, гравирование



ГБПОУ ПТ НХП РФ  
(Нижегородская область,  
город Павлово)

Зотова Валерия  
Сергеевна, 2004

Ювелирный гарнитур  
«Наutilus Помпилиус», 2024  
Медь, горячие эмали,  
филигрань, патинирование





ГБПОУ ПТ НХП РФ  
(Нижегородская область,  
город Павлово)

Вершинина Ксения  
Владимировна, 2004

Ювелирный гарнитур  
«Ромашка», 2024  
Медь, горячие эмали,  
филигрань



ГБПОУ ПТ НХП РФ  
(Нижегородская область,  
город Павлово)

Грязнов Дмитрий  
Михайлович, 2003

Ювелирный гарнитур  
«Самоцветы», 2024  
Медь, горячие эмали,  
филигрань, патинирование



ГБПОУ ПТ НХП РФ  
(Нижегородская область,  
город Павлово)

Краснова Ольга  
Александровна, 2004

Ювелирный гарнитур  
«Морозное утро», 2024  
Медь, горячие эмали,  
филигрань, патинирование





ГБПОУ ПТ НХП РФ  
(Нижегородская область,  
город Павлово)

Халухаева Карина  
Руслановна, 2002

Ювелирный гарнитур  
«Каллы», 2024  
Медь, горячие эмали

ГБПОУ ПТ НХП РФ  
(Нижегородская область, город Павлово)



Мартынченко Елизавета Сергеевна, 2002

Оклад иконы «Воскресение Христово», 150x120 мм, 2024  
Медь, горячие эмали, филигрань, патинирование



ГБПОУ ПТ НХП РФ  
(Нижегородская область,  
город Павлово)

Тидорич Снежана  
Андреевна, 2004

Оклад иконы  
«Преподобный Андрей Рублев»,  
150x120 мм, 2024  
Медь, горячие эмали,  
филигрань, патинирование

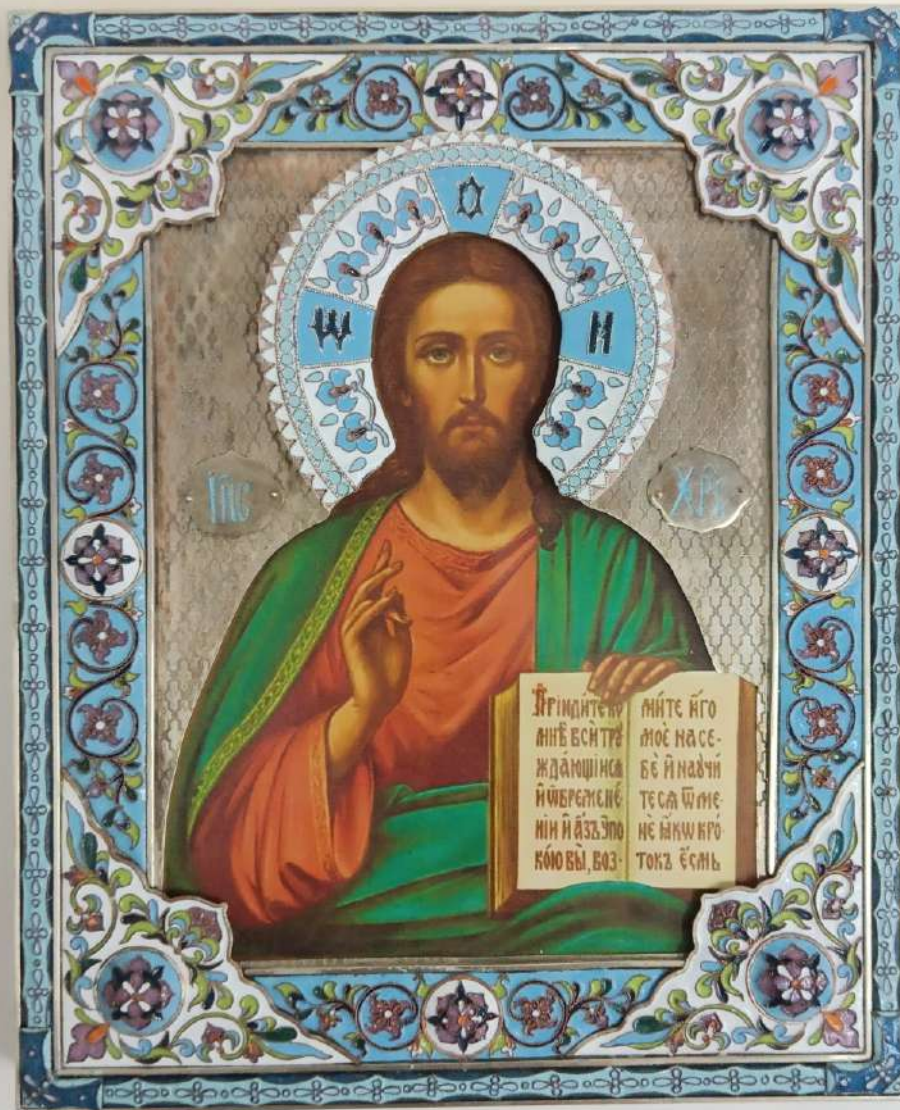




ГБПОУ ПТ НХП РФ  
(Нижегородская область,  
город Павлово)

Родионова Светлана  
Андреевна, 2004

Ювелирный гарнитур  
«Каменный цветок», 2024  
Медь, горячие эмали,  
филигрань, патинирование



ГБПОУ ПТ НХП РФ  
(Нижегородская область,  
город Павлово)

Сергеева Анастасия  
Владимировна, 2004

Оклад иконы  
«Господь Вседержитель»,  
180x150 мм, 2024  
Медь, горячие эмали,  
филигрань, гравировка



ГБПОУ ПТ НХП РФ  
(Нижегородская область, город Павлово)



Варварина Наталья Андреевна, 2004

Ювелирный гарнитур «Гармония», 2024  
Медь, горячие эмали, филигрань, патинирование



ГБПОУ ПТ НХП РФ  
(Нижегородская область, город Павлово)



**Зотова Диана Сергеевна, 2004**

Зеркало «Волшебное зеркальце», 2024

Медь, горячие эмали, филигрань, патинирование

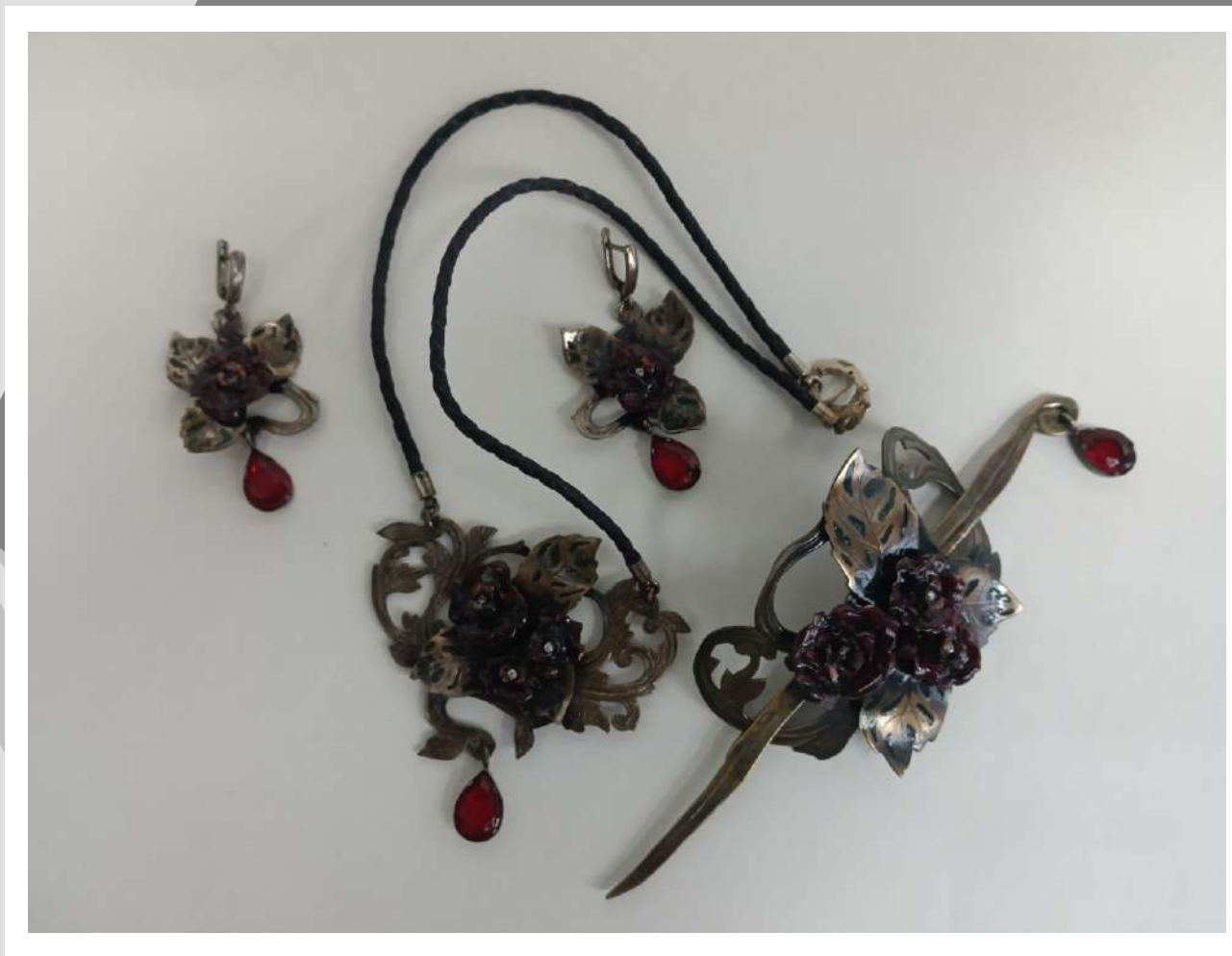


ГБПОУ ПТ НХП РФ  
(Нижегородская область,  
город Павлово)

Курбатова Виктория  
Валерьевна, 2000

Оклад иконы  
Божией Матери  
«Умиление»,  
150x120 мм, 2024  
Медь, горячие эмали,  
филигрань, патинирование

ГБПОУ ПТ НХП РФ  
(Нижегородская область, город Павлово)



Макагонова Юлия Юрьевна, 2004

Ювелирный гарнитур «Королевская роза», 2024  
Медь, горячие эмали, металлопластика



ГБПОУ ПТ НХП РФ  
(Нижегородская область, город Павлово)



Колпакова Юлия Сергеевна, 2004

Музыкальная шкатулка «Ретромобиль», 2024

Медь, филигрань, патинирование



ГБПОУ ПТ НХП РФ  
(Нижегородская область,  
город Павлово)

Левашова Юлия  
Алексеевна, 2005

Шкатулка и медальон  
«Крылья небесные», 2024  
Медь, горячие эмали,  
металлопластика,  
патинирование



ГБПОУ ПТ НХП РФ  
(Нижегородская область,  
город Павлово)

Денисова Полина  
Александровна, 2004

Ювелирный гарнитур  
«Вишневый цвет», 2024  
Медь, горячие эмали,  
филигрань, патинирование





ФГБПОУ  
«Палехское художественное  
училище имени  
М. Горького»  
(Ивановская область,  
поселок Палех)

Азарова Анастасия  
Дмитриевна, 2004

Декоративная тарелка  
«Над небом голубым»  
(по стихам А. Волохонского),  
d = 28 см, 2024

Лаковая миниатюрная живопись,  
папье-маше, яичная темпера,  
сусальное золото, лак

ФГБПОУ «Палехское художественное училище имени М. Горького»  
(Ивановская область, поселок Палех)



Аршавская Анастасия Вячеславовна, 2003

Поднос «Пасека», 25\*17 см, 2024

Лаковая миниатюрная живопись, папье-маше,  
яичная темпера, сусальное золото, лак





ФГБПОУ  
«Палехское художественное  
училище имени  
М. Горького»  
(Ивановская область,  
поселок Палех)

Дубинина Марина  
Александровна, 2004

Овальное панно «Дикие лебеди»,  
30\*23 см, 2024  
Лаковая миниатюрная живопись,  
папье-маше, яичная темпера,  
сусальное золото, лак



ФГБПОУ «Палехское художественное училище имени М. Горького»  
(Ивановская область, поселок Палех)



**Алексеева Анастасия Олеговна, 2003**

Шкатулка «Нестеровы Кижы», 22\*16 см, 2024  
Лаковая миниатюрная живопись, папье-маше,  
яичная темпера, сусальное золото, лак



ФГБПОУ  
«Палехское художественное  
училище имени  
М. Горького»  
(Ивановская область,  
поселок Палех)

Тарунова Аполлинария  
Александровна, 2002

Шкатулка «Цыганы»,  
18\*15 см, 2024

Лаковая миниатюрная живопись,  
папье-маше, яичная темпера,  
сусальное золото, лак



ФГБОУ ВО «ЕГУ им. И.А. Бунина»  
(Липецкая область, город Елец)



Кобзева Дарья Андреевна, 2002

Коллекция женской одежды «Славянская сказка», 2002  
Коллекция с использованием елецкого кружева, вышивка крестом,  
вышивка бисером – лен, хлопок, бисер, стеклярус



Абрамцевский филиал ФГБОУ ВО «РГХПУ им. С.Г. Строганова»  
(Московская область, город Хотьково)



Курепин Илья Евгеньевич, 2006

Декоративная композиция «Стрекоза» 60x55x30, 2024  
Красная глина, глазурь, гончарная техника



Абрамцевский филиал  
ФГБОУ ВО «РГХПУ  
им. С.Г. Строганова»  
(Московская область,  
город Хотьково)

Матюхина Ульяна  
Александровна, 2006

Декоративная скульптура  
«Глухарь» 30x28x22, 2024  
Красная глина, глазурь,  
гончарная техника

Абрамцевский филиал ФГБОУ ВО «РГХПУ им. С.Г. Строганова»  
(Московская область, город Хотьково)



Пентешина Анастасия Александровна, 2006

Малая пластика «На отдыхе» 18x12x8, 2024  
Красная глина, ангобы, лепка





Абрамцевский филиал  
ФГБОУ ВО «РГХПУ  
им. С.Г. Строганова»  
(Московская область,  
город Хотьково)

Пентешина Анастасия  
Александровна, 2006

Декоративная скульптура  
«Фазан» 35x36x15, 2024  
Красная глина, глазури,  
гончарная техника



Абрамцевский филиал  
ФГБОУ ВО «РГХПУ  
им. С.Г. Строганова»  
(Московская область,  
город Хотьково)

Степушова Лика  
Алексеевна, 2006

Декоративная скульптура  
«Мартышка» 28х30х20, 2024  
Красная глина, глазури,  
гончарная техника



Абрамцевский филиал  
ФГБОУ ВО «РГХПУ  
им. С.Г. Строганова»  
(Московская область,  
город Хотьково)

Чичконакова Елизавета  
Олеговна, 2006

Малая пластика  
«Музыканты» 18x12x8, 2024  
Красная глина,  
ангобы, лепка



Абрамцевский филиал ФГБОУ ВО «РГХПУ им. С.Г. Строганова»  
(Московская область, город Хотьково)



Рогаткина Ирина Алексеевна, 2004

Скульптурная композиция «Хитрый ворон» 20x18x8, 2024

Кость цевка, дерево

Абрамцевский филиал ФГБОУ ВО «РГХПУ им. С.Г. Строганова»  
(Московская область, город Хотьково)



Свиридова Валерия Романовна, 2003

Анималистическая скульптура «Птичий базар» 25x36x20, 2024  
Кальцит, известняк



Абрамцевский филиал  
ФГБОУ ВО «РГХПУ  
им. С.Г. Строганова»  
(Московская область,  
город Хотьково)

Воронина Кристина  
Андреевна, 2005

Ювелирный гарнитур  
«Жуки» 30x25, 2024  
Перегородчатая  
горячая эмаль,  
латунь, медь





Абрамцевский филиал  
ФГБОУ ВО «РГХПУ  
им. С.Г. Строганова»  
(Московская область,  
город Хотьково)

Величко Софья  
Александровна, 2005

Ювелирный гарнитур  
«Дубки» 30x38, 2024  
Медь, серебрение, агат

ГБПОУ «Семеновский индустриально-художественный техникум»  
(Нижегородская область, город Семенов)



Шведова Алёна Сергеевна, 2005 (роспись)

Смирнов Антон Сергеевич, 2005 (изготовитель)

Тумбочка по мотивам старины 350x350x900, 2024

Масляная краска, темпера, Хохломская роспись, дерево – липа, фанера



ГБПОУ «Семеновский индустриально-художественный техникум»  
(Нижегородская область, город Семенов)



Лепина Ксения Александровна, 2006

Носков Сергей Евгеньевич

Супница «Птичьи трели» 220\*215, 2024

Масляная краска, Хохломская роспись «Кудрина», дерево-липа



ГБПОУ «Семеновский индустриально-художественный техникум»  
(Нижегородская область, город Семенов)



Головина Юлия Александровна, 2005

Панно «Пряник» 500\*20, 2024

Масляная краска, Хохломская роспись «Кудрина», прессованная стружка

Кунгурский филиал ФГБОУ ВО «РГХПУ им. С.Г. Строганова»  
(Пермский край, город Кунгур)



Галимуллина Лейля Владимировна, 2004

Набор с наконсниками «Сердце степей», 15x9см – 2 шт., 21x11 см, 2024 г.  
Выпиловка. Нейзильбер, горный доломит.





Кунгурский филиал  
ФГБОУ ВО «РГХПУ  
им. С.Г. Строганова»  
(Пермский край,  
город Кунгур)

Горбунова Юлия  
Михайловна, 2002

Декоративное панно-триптих  
«Стихии», 25x21 см – 2шт.,  
17x36 см, 2024 г.  
Роспись по эмали (финифть).  
Биметалл, эмаль,  
надглазурные красители,  
картон, багет.



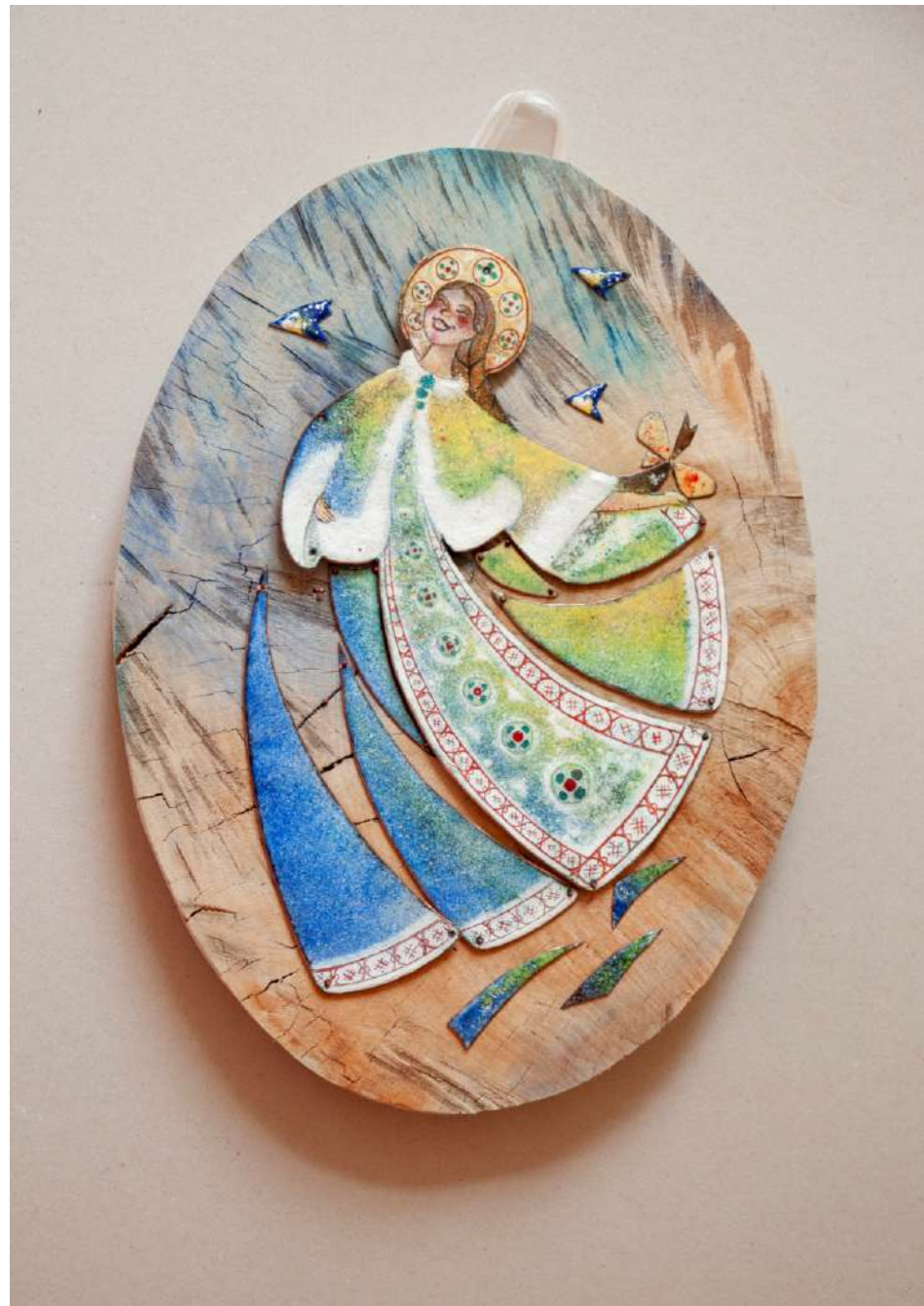


Кунгурский филиал  
ФГБОУ ВО «РГХПУ  
им. С.Г. Строганова»  
(Пермский край,  
город Кунгур)

Лазарева Анна  
Андреевна, 2004

Декоративная блюдо  
«Кто не работает,  
тот отдыха не знает»,  
D29 см, 2024 г.

Глина,  
подглазурные красители,  
глазурь. Формовка



Кунгурский филиал  
ФГБОУ ВО «РГХПУ  
им. С.Г. Строганова»  
(Пермский край,  
город Кунгур)

Хасанова Маргарита  
Фанисовна, 2001

Декоративное панно  
«Масленица» 34x25 см, 2024 г  
Перегородчатая эмаль  
(финифть).  
Биметалл, эмаль,  
глазури, дерево



Красносельское училище  
художественной обработки  
металлов (филиал)  
ФГБОУ ВО «РГХПУ  
им. С.Г. Строганова  
(Костромская область,  
поселок Красное-на-Волге)

Краузе Артур  
Игоревич, 2002

Браслет  
11x4 см, 2023 г.  
Цветной металл,  
филигрань, серебрение



БПОУ ВО «Губернаторский колледж народных промыслов»  
(Вологодская область, город Вологда)



Ивкина Евгения Николаевна, 2002

Коллекция одежды с ручной росписью по шелку  
«По мотивам борецкой росписи «Древо жизни»», 2023  
Натуральный шелк, краситель анилиновый, холодный батик

БПОУ ВО  
«Губернаторский колледж  
народных промыслов»  
(Вологодская область,  
город Вологда)

Лобачева Дарья  
Сергеевна, 2005

Панно ручной росписью  
по шелку в технике  
«Холодный батик»  
«Седая Вологда»  
100\*100, 2024  
Натуральный шелк,  
анилиновые красители





БПОУ ВО «Губернаторский колледж народных промыслов»  
(Вологодская область, город Вологда)



Коренева Екатерина Александровна, 2004

Кружевная отделка «Снежный цветок», размер 42-44, 2024

Коклюшечное кружево, сцепная техника плетения, нити лён, хлопок



БПОУ ВО «Губернаторский колледж народных промыслов»  
(Вологодская область, город Вологда)



Герасимова Надежда Алексеевна, 2005

Кружевная пелерина «Нандина», размер 44-48, 2023

Коклюшечное кружево, сцепная техника плетения, нити лён, хлопок

БПОУ ВО «Губернаторский колледж народных промыслов»  
(Вологодская область, город Вологда)



Кузнеченкова Анна Сергеевна, 2005

Кружевной комплект «Абелия»: отделка и манжеты, размер 42-44, 2024  
Коклюшечное кружево, сцепная техника, нити шёлк, хлопок



БПОУ ВО «Губернаторский колледж народных промыслов»  
(Вологодская область, город Вологда)



**Черепанова Екатерина Юрьевна, 2005**

Набор берестяных туесов «Выходной день»,  
25\*14, 20,5\* 12,5, 16,5 \*17, 12\*12, 20\*24

Великоустюжская роспись, вид - сундучная.

Береста, темперные и акварельные краски, лак





БПОУ ВО  
«Губернаторский колледж  
народных промыслов»  
(Вологодская область,  
город Вологда)

Шалгачева Анастасия  
Андреевна, 2005

Набор сундуков  
"Народные промыслы",  
31\*23\*44, 25\*19\*35, 2024  
Пучужская роспись.  
Дерево, темперные краски, лак

БПОУ ВО «Губернаторский колледж народных промыслов»  
(Вологодская область, город Вологда)



Кузьминская Виктория Александровна, 2006

Кружевная шляпка «В летний день», 2024

Коклюшечное кружево, сцепная техника плетения, нити лён

БПОУ ВО «Губернаторский колледж народных промыслов»  
(Вологодская область, город Вологда)



Черненко Валентина Олеговна, 1994

Набор изделий «Пословицы и поговорки»:

1. Доска для пирогов (32x50 см), 2024, Борецкая роспись
  2. Шкатулка (35x25x5 см), 2024, Пучужская роспись
  3. Подставка для бумаг (33x12x29 см), 2024, Нижнетоемская роспись
- Дерево, фанера, темпера, акрил, лак



БПОУ МО  
«Дмитровский техникум»  
(Московская область,  
город Дмитров)



Фролова Виктория  
Михайловна, 1991

Набор панно «Вальс цветов»  
№1 50x30 см, 2024;  
№2 45x25 см, 2024;  
№3 40x20 см, 2024  
Волховская роспись  
Темперная краска,  
эпоксидная смола, лак,  
роспись, дерево – фанера

БПОУ МО «Дмитровский техникум»  
(Московская область, город Дмитров)



Фролова Виктория Михайловна, 1991

Набор панно «Семейный круг»

№1 50x30 см, 2024; №2 45x25 см, 2024; №3 40x20 см, 2024

Волховская роспись

Темперная краска, эпоксидная смола, лак, роспись, дерево – фанера





БПОУ МО  
«Дмитровский техникум»  
(Московская область,  
город Дмитров)

Фролова Виктория  
Михайловна, 1991

Набор деревянных изделий  
«Осенний самовар»  
высота 60см объем 30 см;  
поднос диаметр 45 см, 2023  
Липецкая роспись  
Темперная краска,  
лак, роспись, дерево – липа  
(самовар, кружки,  
сахарница, чайничек),  
фанера (поднос)





БПОУ МО  
«Дмитровский техникум»  
(Московская область,  
город Дмитров)

Фролова Виктория  
Михайловна, 1991

Деревянное изделие  
штоф «Пушка»  
25x25 см, 2022

Хохломская роспись  
Темперная краска, лак,  
роспись, дерево – липа



ОБПОУ  
«Суджанский  
колледж искусств  
им. Н.В. Плевацкой»  
(Курская область,  
город Суджа)

Спесивцев Юрий  
Степанович, 1963

Фигурный сосуд  
«Двуглавый орёл»,  
40 x 25 x 17 см, 2024  
Глина, глазурь, лепка,  
гончарный круг,  
декор, обжиг





ОБПОУ  
«Суджанский  
колледж искусств  
им. Н.В. Плевацкой»  
(Курская область,  
город Суджа)

Спесивцев Юрий  
Степанович, 1963

Фигурный сосуд «Баран»,  
22 x 14 x 15 см, 2024  
Глина, глазурь, лепка,  
декор, обжиг



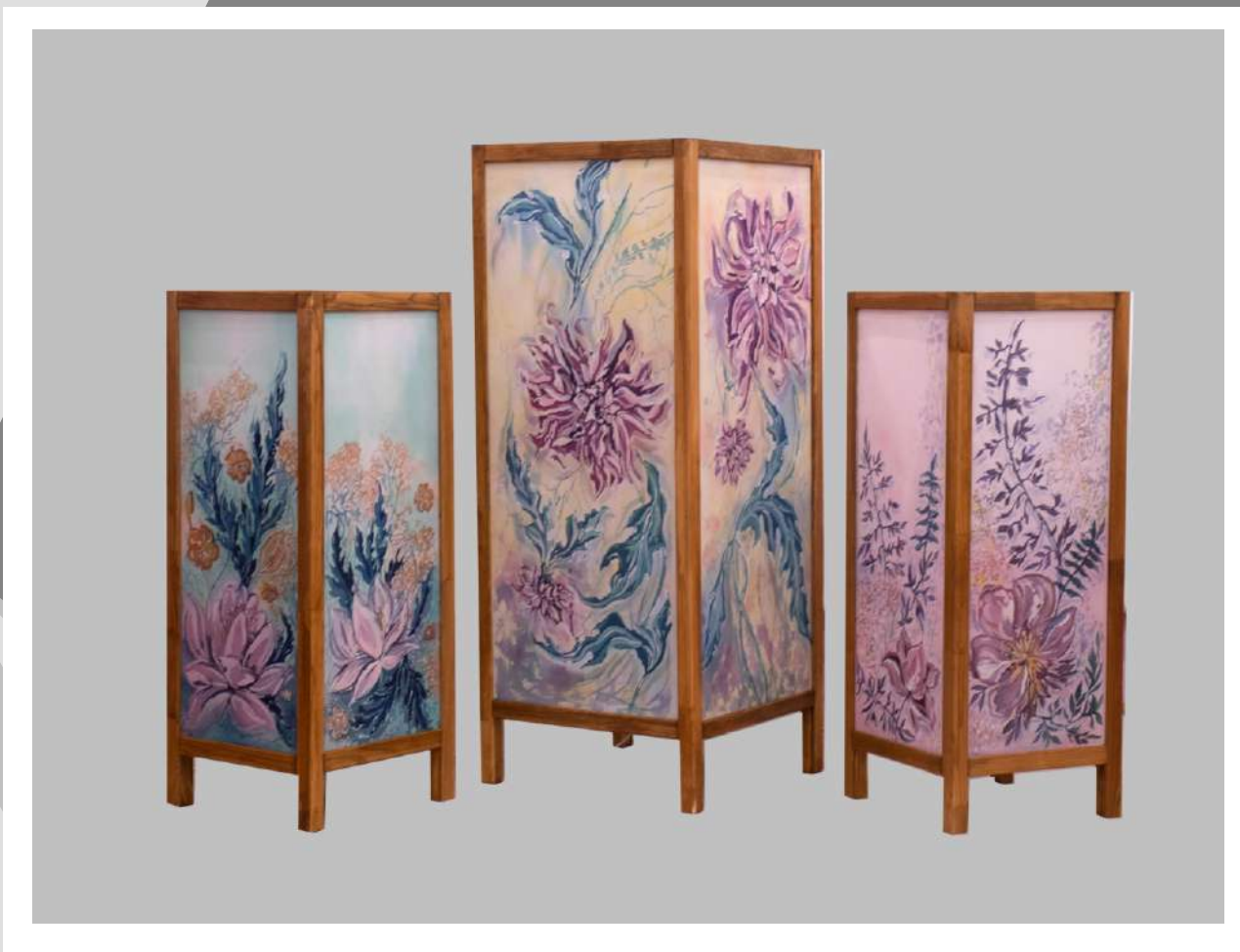


ОБПОУ  
«Суджанский  
колледж искусств  
им. Н.В. Плевацкой»  
(Курская область,  
город Суджа)

Спесивцев Юрий  
Степанович, 1963

Фигурный сосуд «Лев»,  
24 x 12 x 14 см, 2024  
Глина, глазурь, лепка,  
декор, обжиг

ГПОУ ТО «Тульский областной колледж культуры и искусства»  
(город Тула)



**Теренина Евгения Александровна, 2004**

Комплект светильников «Сохраним угасающее»:

большой светильник 103,5x41,5x41,5 см,

малый светильник 80x31x31 см (2 шт.), 2024

Горячий батик, ткань х/б, анилиновые красители, воск

ГПОУ ТО  
«Тульский областной  
колледж культуры  
и искусства»  
(город Тула)

Лукина Марина  
Александровна, 2003

Декоративные вазы  
«Воспоминания о лете»:  
большая ваза 19x35,7x10,4 см,  
малая ваза 28x15,5x9,2 см  
(2 шт.), 2024

Столярная работа,  
абрамцево-кудринская резьба,  
морение, лачение,  
дерево – липа, морилка, лак





ГПОУ ТО «Тульский областной колледж культуры и искусства»  
(город Тула)



**Семеновская Вера Игоревна, 2004**

Кофейный столик «Макиато» 49x50x50 см, 2024

Столярная работа, геометрическая резьба,  
морение, лачение, дерево – липа, морилка, лак



ГПОУ ТО  
«Тульский областной  
колледж культуры  
и искусства»  
(город Тула)

Чуракова Варвара  
Сергеевна, 2005

Настольная лампа  
«Сияние вершин»,  
56,5x36x25 см, 2024  
Объёмная резьба, лачение,  
дерево – липа, лак



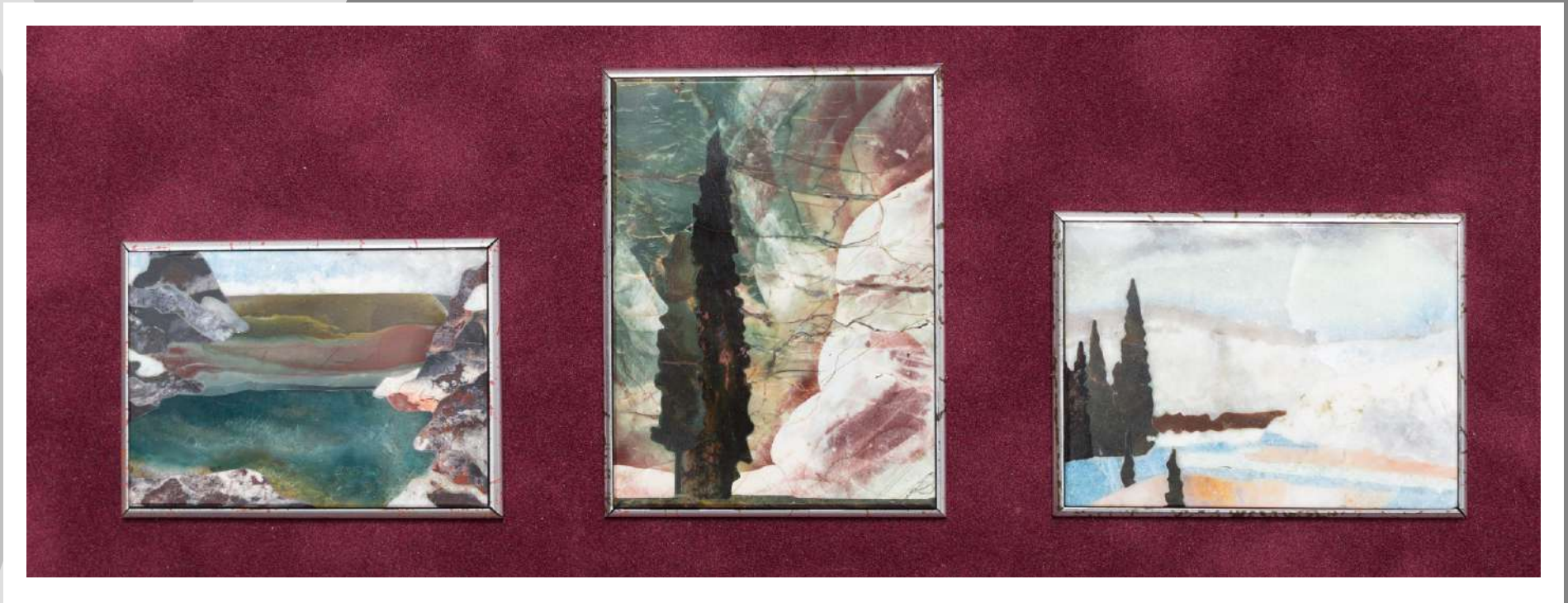
Уральский колледж  
прикладного искусства  
и дизайна (филиал)  
«РГХПУ им С.Г. Строганова  
(Свердловская область,  
город Нижний Тагил)

Варсегова Елена  
Владимировна, 2002

Панно «Гранат»  
30x34 см, 2024  
Цветные яшмы,  
флорентийская мозаика



Уральский колледж прикладного искусства и дизайна (филиал)  
«РГХПУ им С.Г. Строганова  
(Свердловская область, город Нижний Тагил)



**Кирпикова Анастасия Евгеньевна, 2004**

Панно по мотивам произведений художника Г.Г. Нисского (триптих),  
7,5x5 см; 8,5x6,5 см; 6x8 см, 2024

Цветные яшмы, бразильский авантюрин, виолан, флорентийская мозаика



Уральский колледж  
прикладного искусства  
и дизайна (филиал)  
«РГХПУ им С.Г. Строганова  
(Свердловская область,  
город Нижний Тагил)

Саратов Георгий  
Юрьевич, 2004

Шкатулка декоративная,  
9х6 см, 2024

Родонит, мельхиор,  
дерево (липа), филигрань

БУК ВО «Центр народной культуры»  
(Вологодская область, город Вологда)



**Антинян Мария Рафиковна, 2009**

Косынка-фаншонка, 107x25 см, 2023

Кружевоплетение, сцепная техника плетения, шёлк





БУК ВО «Центр  
народной культуры»  
(Вологодская область,  
город Вологда)

Шульгина Виктория  
Владимировна, 2007

Воротник,  
36x26 см, 2023  
Кружевоплетение,  
цепная техника плетения,  
шёлк



ГБУК КО «Центр  
народного творчества  
и кино «Центральный»  
(город Калуга)

Полубинская Наталья  
Сергеевна, 1979

Традиционная хлудневская  
глиняная игрушка  
Композиция «Традиция -  
кладовая радости»,  
(5предметов) 2024 г.  
Керамика, обжиг,  
роспись, акрил

МАУК «Город мастеров»  
(Нижегородская область, город Городец)



Жукова Елена Сергеевна, 1993

Игрушка - шкатулка «Городецкий паровоз»  
Темпера, роспись, дерево





МАУК

«Город мастеров»  
(Нижегородская область,  
город Городец)

Ефимовская Татьяна  
Павловна, 1989

Шкатулка  
«Городецкая птица»  
Темпера, роспись, дерево



ОП Музей кружева  
(город Вологда)

Селянина Луиза  
Юрьевна, 1984

Миниатюра кружевная  
«Горлица». d – 9 см. 2024 г.  
Коклюшечное кружево,  
цепная техника плетения,  
шёлк, хлопок



ОП Музей кружева  
(город Вологда)

Селянина Луиза  
Юрьевна, 1984

Колье кружевное  
«Вьюнок». 33x4 см. 2024 г.  
Коклюшечное кружево,  
сцепная техника плетения,  
нить металлизированная,  
хлопок





ИП Аношин А.П.  
(Чувашская Республика,  
город Шумерля)

Аношина Полина  
Андреевна, 2005

Тарелка  
«Чувашские легенды»,  
16 см\*16 см. 2 шт., 2023  
Гуашь, роспись, дерево



ИП Аношин А.П.  
(Чувашская Республика,  
город Шумерля)

Аношина Полина  
Андреевна, 2005

Шкатулка  
«Чувашская свадьба»,  
10см\* 8см, 2021  
Гуашь, роспись, дерево





ИП Аношин А.П.  
(Чувашская Республика,  
город Шумерля)

Аношина Полина  
Андреевна, 2005

Кружка пивная  
«Приглашение в Чувашию»,  
2022

Гуашь, роспись, дерево





ИП Аношин А.П.  
(Чувашская Республика,  
город Шумерля)

Аношина Полина  
Андреевна, 2005

Кукла деревянная  
«Влюбляю в Чебоксары»,  
2024  
Гуашь, роспись, дерево



ОБУК «Курский областной  
Дом народного творчества»  
(город Курск)

Бабкина Татьяна  
Ильинична, 1984

Сувенирный рушник  
на икону «Голуби»,  
21 x 132 см, 2024  
Х\б нить, нить «Мулине»,  
ручное многоремизное  
ткачество





ОБУК «Курский областной  
Дом народного творчества»  
(город Курск)

Бабкина Татьяна  
Ильинична, 1984

Тканая сумочка «Снегири»,  
20х24 см, 2024  
Х\б нить, нить «Мулине»,  
ручное многоремизное  
ткачество





Кичигина Евгения  
Александровна  
(Республика Коми,  
Сысольский район,  
село Визинга)

Кичигина Евгения  
Александровна, 1987

Передник  
«На счастливую жизнь»  
70\*52 см, 2021  
Изготовлен по мотивам  
этнографического передника из  
села Объячево Республики Коми,  
Вышивка крестиком,  
мулине, х/б ткань

Кичигина Евгения  
Александровна  
(Республика Коми,  
Сысольский район,  
село Визинга)

Кичигина Евгения  
Александровна, 1987

Рушник «Цветы мудрости и власти»  
73\*40 см, 2021

Изготовлен по мотивам  
этнографического рушника из  
села Усть -Кулом Республики Коми.  
Вышивка крючком,  
мулине, х/б ткань







Кичигина Евгения  
Александровна  
(Республика Коми,  
Сысольский район,  
село Визинга)

Кичигина Евгения  
Александровна, 1987

Рушник «Подорожный»  
160\*48 см, 2023

Изготовлен по мотивам  
этнографического рушника из  
села Кони Княжпогостского  
р-на Республики Коми.  
Вышивка крестиком, мулине,  
х/б нить, льняная ткань





Кичигина Евгения  
Александровна  
(Республика Коми,  
Сысольский район,  
село Визинга)

Кичигина Евгения  
Александровна, 1987

Рушник «Родильный»  
160\*45 см, 2023

Изготовлен по мотивам  
этнографического рушника из  
села Кони Княжпогостского  
р-на республики Коми.  
Вышивка крестиком,  
мулине, лён, х/б нить



ГКУ СО «Социально  
реабилитационный центр  
для несовершеннолетних  
«Солнечный лучик»  
(Самарская область,  
Приволжский район,  
село Спасское)

Харитоновна Алёна  
Алексеевна, 2010

Кукла закрутка  
«Кукла желаний»,  
15 см, 2024  
Ткань, пряжа



Художественная мастерская  
при Свято-Богоявленском храме г. Заволжска  
(Ивановская область, город Заволжск)



**Сигаева Анна Юрьевна, 1987**

Панно «Письмо Заволжска», 30x80 см (2шт), 2024  
Масляные краски, роспись, дерево-щит





Художественная  
мастерская  
при Свято-Богоявленском  
храме г. Заволжска  
(Ивановская область,  
город Заволжск)

Сигаева Анна  
Юрьевна, 1987

Панно-диптих  
Заволжская весна.  
Письмо Заволжска»,  
30x30 см, 27x52 см 2024  
Масляные краски,  
ропись, дерево-горбыль

ГБОУ «Воробьевы горы»  
(город Москва)



Москалев Еремей Дмитриевич, 2007

Скульптура «Улитка», 15x7 см, 2024  
Липа, резьба по дереву, воск, полировка



ГБОУ «Воробьевы горы»  
(город Москва)

Москалев Еремей  
Дмитриевич, 2007

Скульптура «Всадник»,  
12x15 см, 2024

Ольха, резьба по дереву,  
восковая мастика, полировка





ГБОУ «Воробьевы горы»  
(город Москва)

Москалев Еремей  
Дмитриевич, 2007

Шахматная фигура «Конь»,  
6x13см, 2023  
Липа, резьба по дереву,  
воск, полировка



ГБОУ «Воробьевы горы»  
(город Москва)

Бекчинтаева Нелли  
Артуровна, 2007

Панно «Домик в деревне»,  
20x20 см, 2024  
Липа, резьба по дереву,  
воск, полировка



ГБОУ «Воробьевы горы»  
(город Москва)

Бекчинтаева Нелли  
Артуровна, 2007

Шкатулка «Рассвет»,  
12x12 см, 2024  
Липа, резьба по дереву,  
воск, полировка





ГБОУ «Воробьевы горы»  
(город Москва)

Бекчинтаева Нелли  
Артуровна, 2007

Реконструкция  
пряничной доски,  
7x12 см, 2024  
Липа, резьба по дереву,  
воск, полировка

ГБОУ «Воробьевы горы»  
(город Москва)



Шевердина Ксения Евгеньевна, 2010

Кукла «Матрена Добrorукова» 50x40 мм  
Декоративная игрушка



БУ РК «Республиканский  
дом народного творчества»  
(Республика Калмыкия,  
город Элиста)

Давыдовская Деляш  
Юрьевна, 1990

Девичий головной убор  
«Камчатка» 23x15 см, 2024  
Металлизированная нить,  
бархат, канитель, вышивка



БУ РК «Республиканский дом народного творчества»  
(Республика Калмыкия, город Элиста)



Давыдовская Деляш Юрьевна, 1990

Женский головной убор «Тоорцг» 24x24 см, 2022

Металлизированная нить, бархат, вышивка



БУ РК «Республиканский  
дом народного творчества»  
(Республика Калмыкия,  
город Элиста)

Кикеев Хулхачи  
Чингисович, 2002

Мужской пояс «Бюс»  
80x3,5 см, 2024  
Серебро 875 пробы,  
шлифовка, гравировка, пайка

БУ РК «Республиканский дом народного творчества»  
(Республика Калмыкия, город Элиста)



Болдырев Антон Владимирович, 1986

Мужской пояс 24x7 см, 2024

Калмыцкий ремень, изображение Кречет (Сокол) с бунчуками





Кореева Елена  
Вячеславовна  
(мастер НХП)  
(город Казань)



Кореева Елена  
Вячеславовна, 1986

Борок – шейно –  
нагрудное украшение,  
выполненное из плотной  
неширокой ткани,  
изготовленные из бусин,  
бисера, стекляруса и др.

